


# ROKŠPED DISTRIBUTIVNI CENTAR



# ROKŠPED

Podgorica, 08.12.2011.

**Osnovna djelatnost je uvoz i distribucija duvanskih proizvoda i robe široke potrošnje.**



**Rokšped Distributivni Centar je najveći nacionalni uvoznik i distributer cigareta i ostalih duvanskih proizvoda (cigara, cigarilosa i duvana) renomiranih svjetskih proizvođača.**



**Raspolaže magacinskim i kancelarijskim prostorom od 3400m<sup>2</sup>.**

## Uvoz i distribucija - Duvanska industrija:

- Imperial Tobacco
- Tvornica Duhana Rovinj
- Fabrika Duhana Sarajevo
- Japan Tobacco International
- Flandria Tobaccos

## Distribucija - Duvanska industrija:

- Philip Morris International
- Duvanski kombinat Podgorica
- BAT- British American Tobacco

## Uvoz i distribucija - Roba široke potrošnje:

- Super-Max briači i pjene
- Luxor
- Stars žvake
- Aquarius Group – konditori
- Masculan – kondomi
- Unilight – upaljači
- Mars, Ferrero, Nivea, Diageo – poddistributeri
- Vincenzi grupa
- Van Netten- gumeni bomboni
- Durukan
- Bom kafa

**Broj distribuiranih artikala:** 87 (cigareta) + 300  
(ostale robe)

**Model distribucije:** Presale – Obilazak komercijalista po utvrđenim rutama. Porudžbine se prave preko handheld uređaja i direktno šalju u centralu na odobrenje, nakon čega se procesuiraju i fakturišu kako bi se roba spremala za odvajanje i sortiranje po logističkim rutama za prevoz. Svaka poručena roba se isporučuje tokom narednog dana (osim robe koja se poručuje subotom, čija isporuka je u ponedjeljak).

**Pokrivenost tržišta:** 100% (1380 licenciranih POS)

**Broj vozila:** 29

**Obrt:** 50 miliona EUR-a

**1350 POS**

**1.3 Prosječnih obilazaka (1750 nedeljno)**

**Prosječan broj dnevnih obilazaka: 30**

**Br. Radnih dana 5 (period trajanja sezone 6 radnih dana)**

**Fokusirana prodajna sila organizovana u 12 ruta**

**Merčendajzing služba**

**Kategorizacija kupaca:**

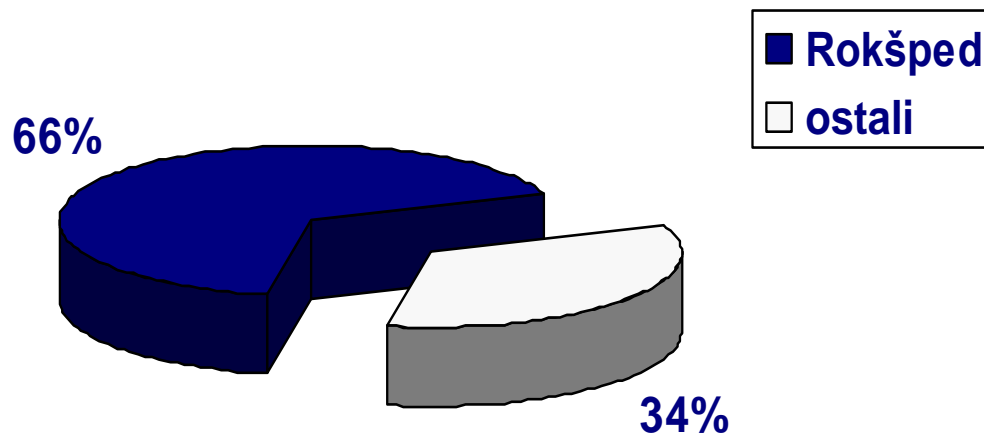
- **Marketi:** 780 objekata
- **Supermarketi i hipermarketi:** 40 objekata
- **Kiosci:** 477 objekata
- **Benzinske pumpe:** 55 objekata

**Saradnja sa svim KA na tržištu Crne Gore (Voli marketi, Merkator, Delta maxi, Ela marketi, Novito, Panto, Plus, Albona)**

# DOSTIGNUĆA U 2009.GODINI

**Ukupno tržište u 2009: 1.7 billion cigareta\***  
**Rokšped: 1.1 billion cigareta**

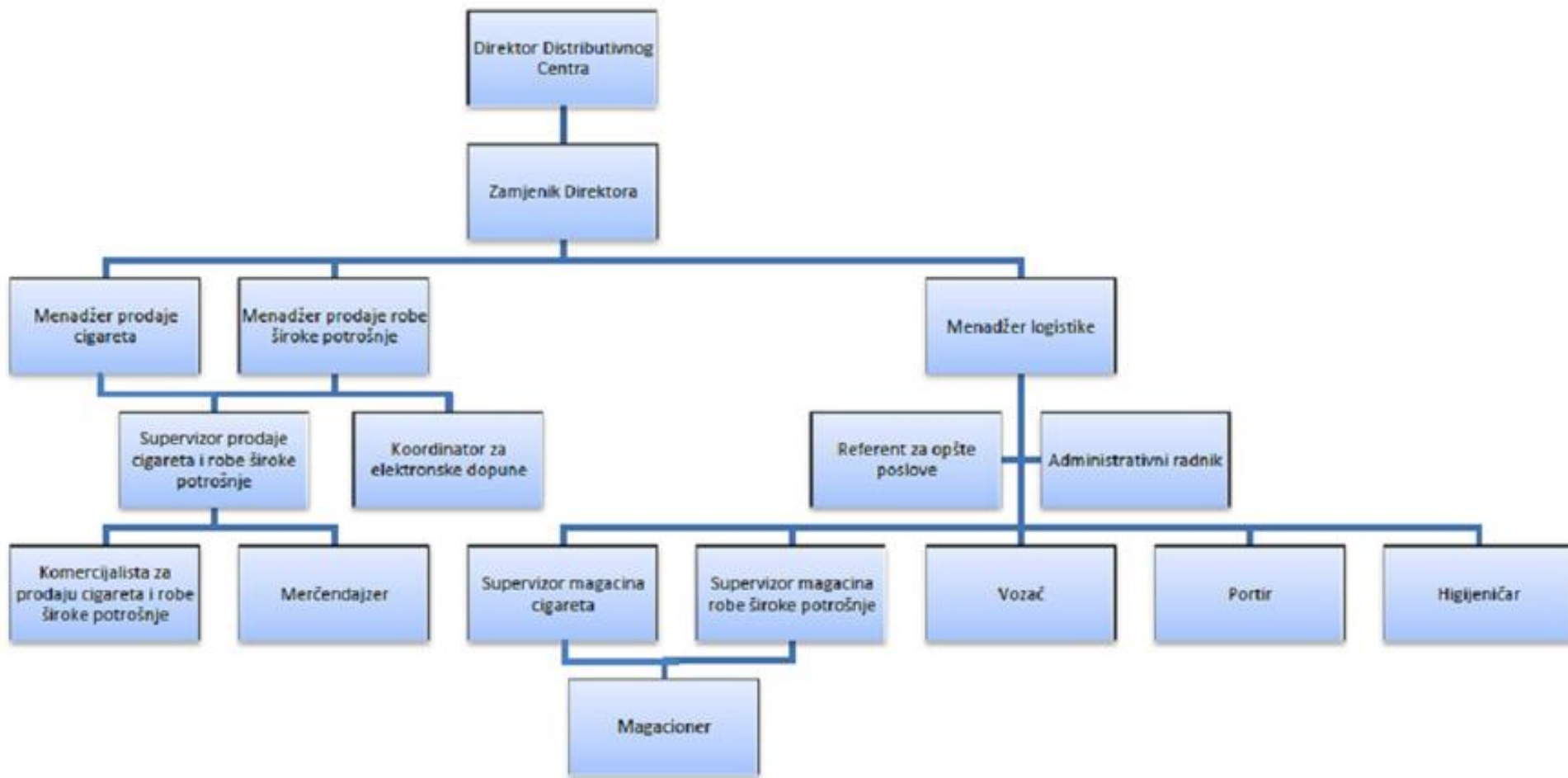
## Prodaja u Crnoj Gori



\*Izvor: Agencija za duvan Crne Gore





# Prodaja/Distribucija Organizaciona Struktura



<b>Radno mjesto</b>	<b>No</b>
Direktor	1
Zamjenik direktora	1
Menadžeri prodaje	2
Menadžeri logistike	1
Supervizori	2
Komercijala	12
Koordinator pripejd telefonije	1
Merčendajzeri	6
Administracija (opšta služba)	4
Supervizori magacina	2
Vozači	9
Obezbjeđenje	4
Magacioneri	7
Higijeničar	1
<b>Total</b>	<b>53</b>



**ROKŠPED**  
DISTRIBUTIVNI CENTAR

-  Veći gradovi
-  Manji gradovi



**Sjev. regija**

**Južna regija**

## Sjeverna regija: BROJ OBJEKATA 685

- Pljevlja - Žabljak - Mojkovac 73
- Bijelo Polje - Kolašin 139
- Andrijevica - Plav - Berane - Rožaje – Gusinje 118
- Podgorica 1 115
- Podgorica 2 119
- Podgorica 3 i Danilovgrad 121

## Južna regija: BROJ OBJEKATA 667

- Nikšić 148
- Herceg Novi - Igalo 99
- Kotor - Tivat 97
- Cetinje - Budva 118
- Bečići - Reževići - Petrovac 96
- Bar - Ulcinj - Vladimir - Ostros 109

**TOTAL BROJ OBJEKATA KOJE POKRIVAMO 1352**

VII komercijalista - 148 POS

I komercijalista - 73 POS

VIII komercijalista - 99 POS

II komercijalista - 139 POS

III komercijalista - 118 POS

**Supervisor  
Sjever**

**Supervisor  
Jug**

IX Komercijalista - 97 POS

IV komercijalista - 115 POS

X Komercijalista - 118 POS

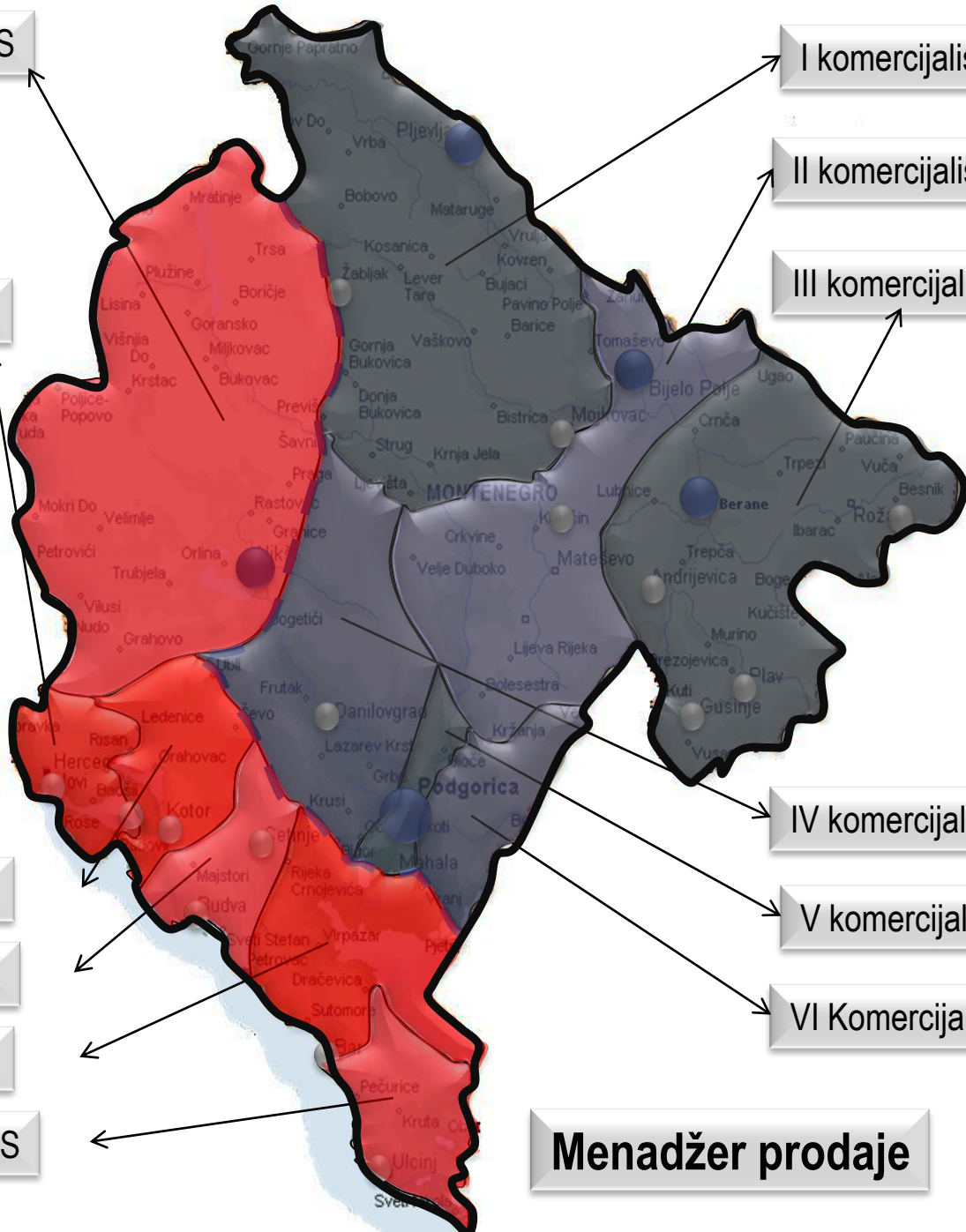
V komercijalista - 119 POS

XI Komercijalista - 96 POS

VI Komercijalista - 121 POS

XII Komercijalista - 109 POS

**Menadžer prodaje**





## Logistička podrška

**9 + 1 (zamjensko vozilo) transportno vozilo koje vrši isporuku robe prema svim objektima u Crnoj Gori.**

**U organizaciji su uposlena teretna vozila marke VW, što nam omogućava brži i efikasniji servis i nabavku.**

**Dvije primarne transportne rute: roba koja je u centralnom magacinu odvojena za krajnje destinacije sjevera i juga (sjever: B.Polje, Andrijevića, Berane, Rožaje, Pljevlja, Plav, Gusinje i jug: Kotor, Tivat, H.Novi) se zbirno utovara u vozila veće zapremine i vrši se dalji pretovar u manja vozila na određenim punktovima u B.Polju, odnosno Budvi, radi brže i efikasnije dostave robe.**



- 4 direktne transportne linije  
 - 2 pretovara  
 - 12 ruta

**Bijelo Polje-pretovar**




**Budva-pretovar**



Caddy – 1300kg  
 Crafter – 1500kg

# Zašto mi?

100 % pokrivenost tržišta

Iskustvo + kvalitet = maksimum distribucije

Dobra organizacija

Zadovoljstvo klijenta

Optimizacija ruta

Realizacija zadatih ciljeva

Rokšped Group - garant stabilnog i uspješnog poslovanja



**ROKŠPED**  
DISTRIBUTIVNI CENTAR



**ROKŠPED**